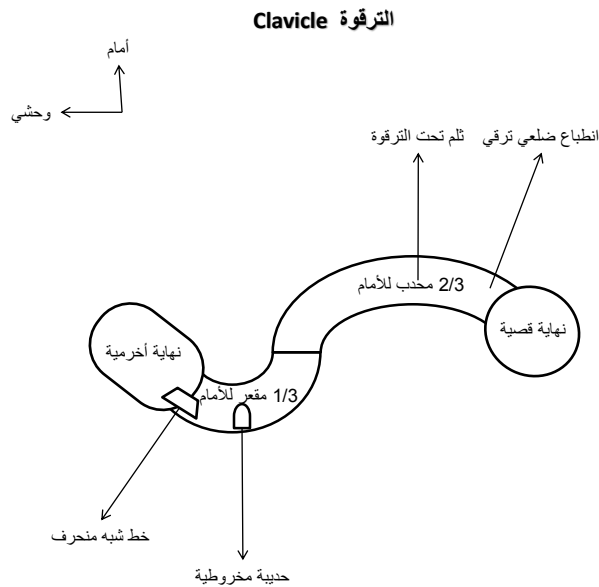


كلية العلوم الصحية اختصاص نفسحركي

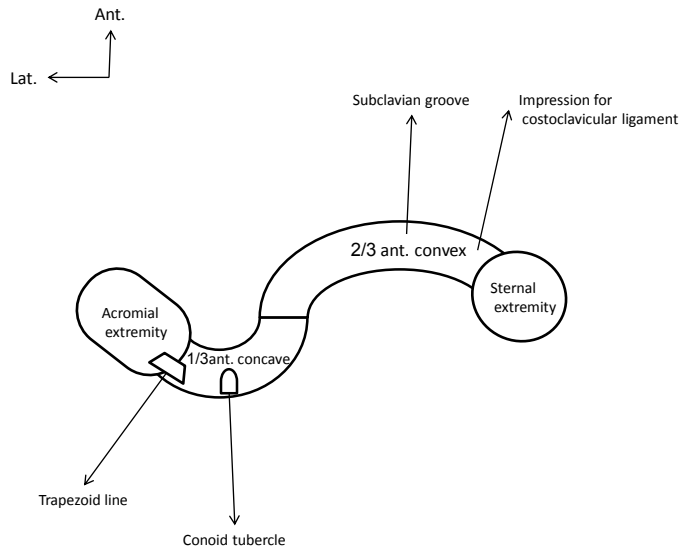
تشريح واضطرابات الجهاز الحركي

السنة الأولى - الفصل الثاني عضلات وأعصاب الطرف العلوي

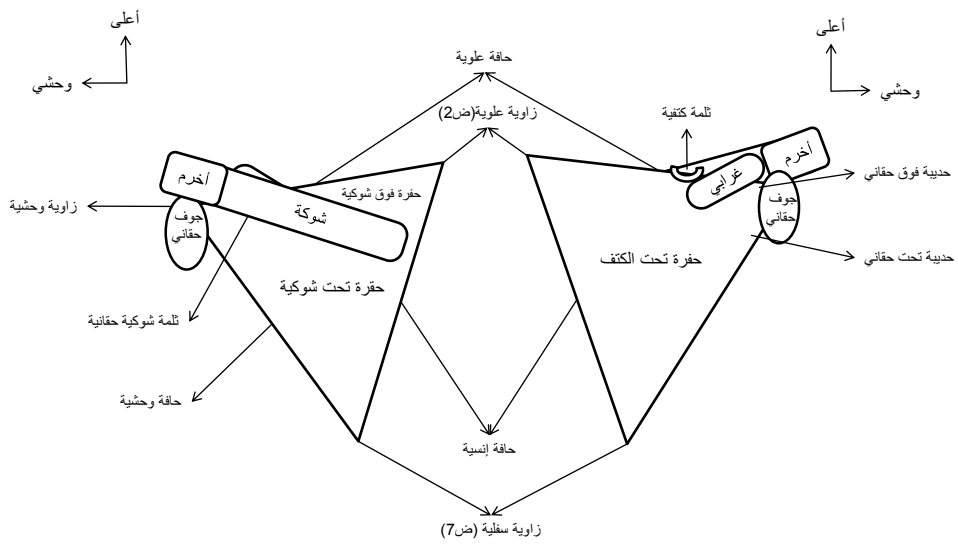
د. بيان السيد-د. مازن زيتونة



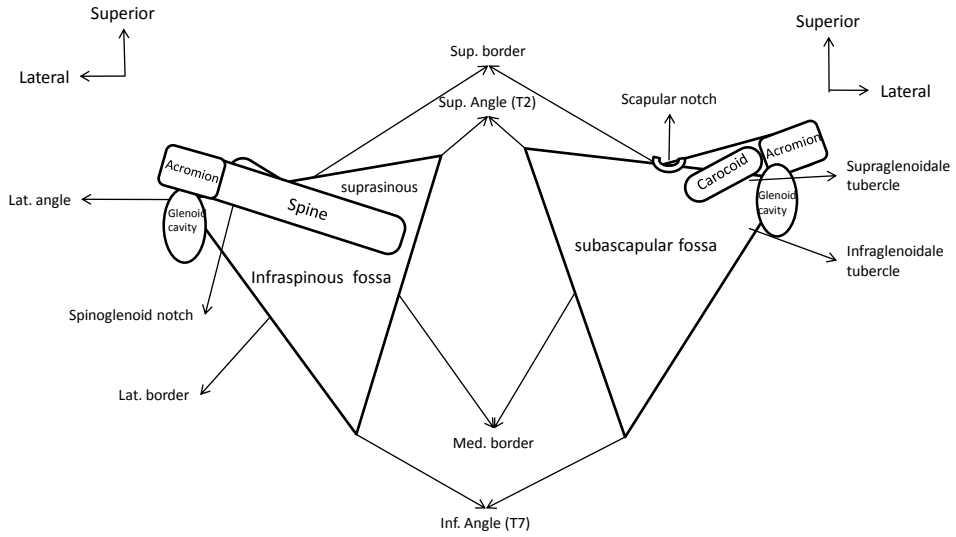
الترقوة Clavicle



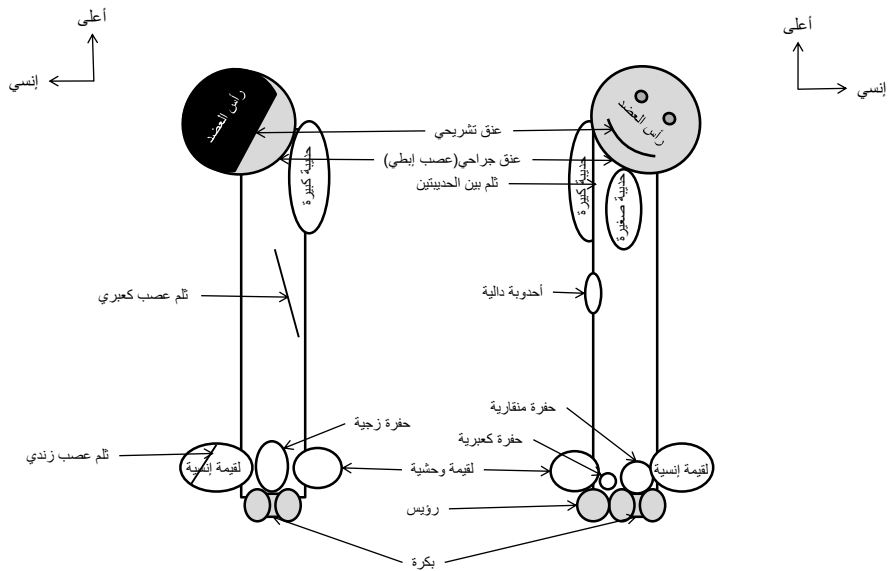
العظم الكتفي Scapula



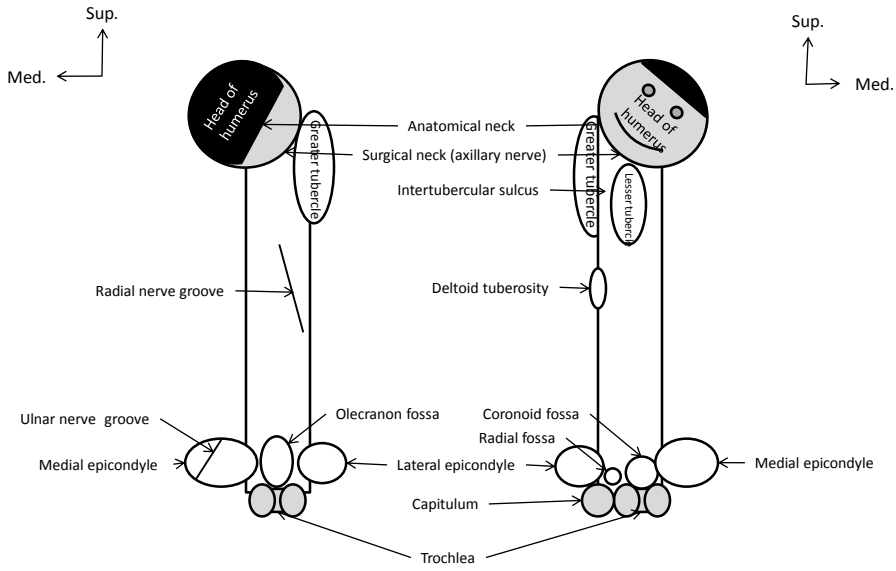
العظم الكتفي Scapula



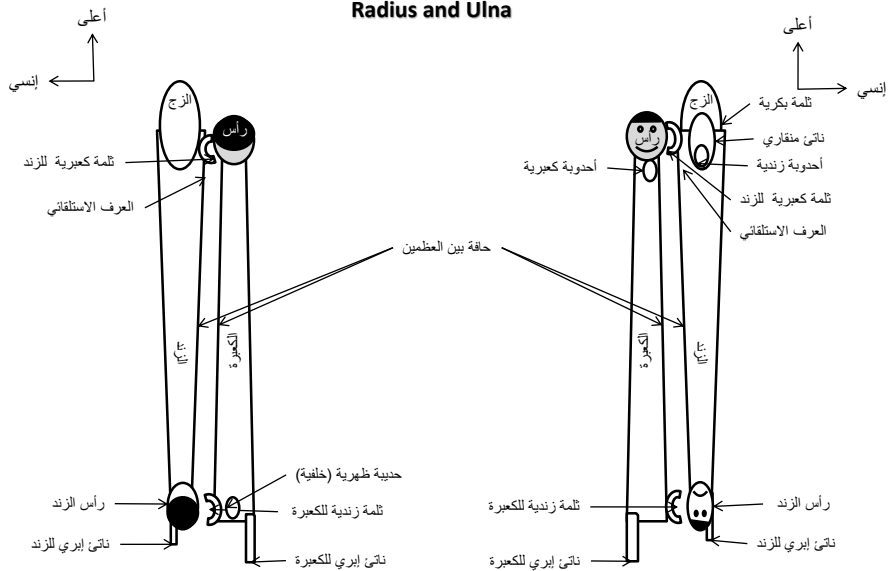
الععضد Humerus



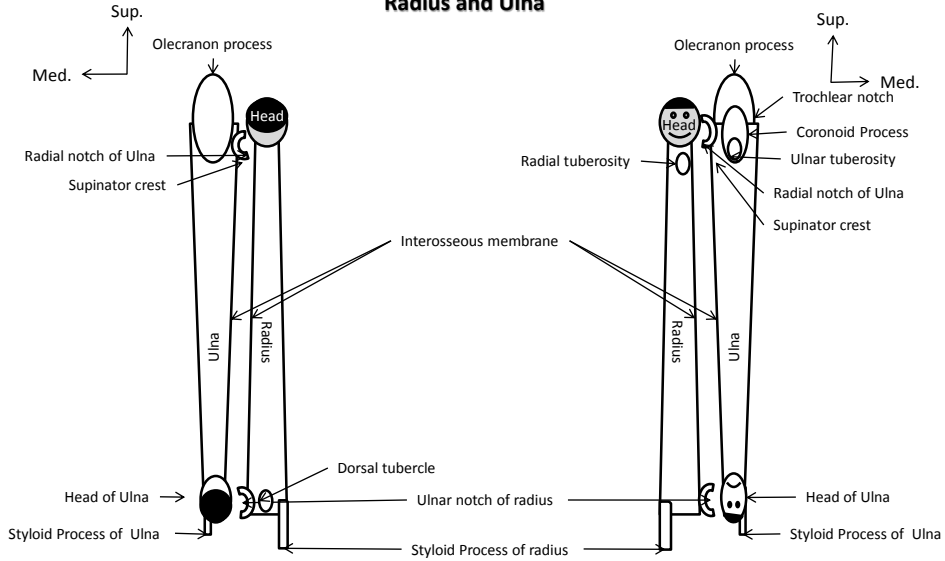
المعصء Humerus



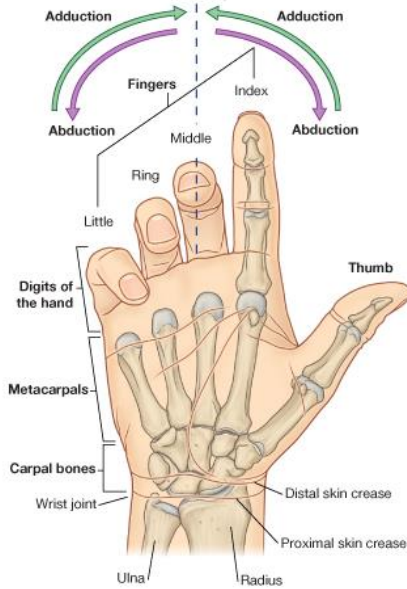
الكعبرة والزند Radius and Ulna



الكعبرة والزند
Radius and Ulna



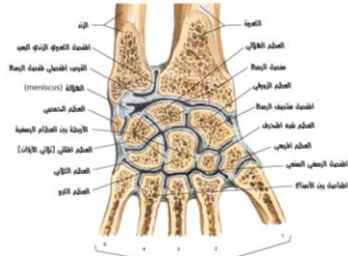
عظام الطرف العلوي
عظام اليد



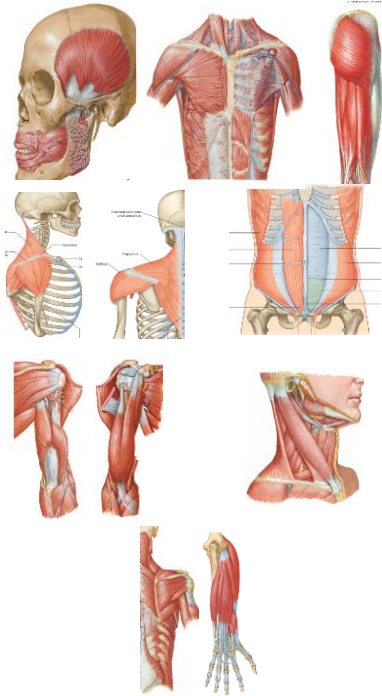
عظام الطرف العلوي/عظام اليد Carpal bones عظام الرسغ



- * العظم الزورقي (القاربي) Scaphoid
- * العظم الهلالي Lunate
- * العظم المثلثي Triquetrum
- * العظم الحُمصي Pisiform
- * العظم المربعي Trapezium
- * العظم المنحرفي Trapezoid
- * العظم الكبير Capitate
- * العظم الكلابي Hamate



عضلات الطرف العلوي



كيفية تسمية العضلات

- مكانها (العضلة الصدغية)
- شكلها (العضلات الدالية وشبه المنحرفة)
- اتجاه أليافها (العضلات المستقيمة والمائلة الخارجية)
- عدد منشأها (ذات الرأسين، مثلثة الرؤوس)
- منشأها ومرتكزها معا (القصبية الترقوية الخشائية)
- حجمها (الصدرية الكبرى والصغرى، الأليوية الكبرى)
- وظيفتها الأساسية (باسطة الأصابع، رافعة الكتف)

طريقة دراسة أي عضلة:

- منشأ - بطن - مرتكز - تعصيب عمل
- عمل العضلة الأساسي هو نتيجة حركة المرتكز باتجاه المنشأ
- الثابت إلا في حال تثبيت المرتكز يصبح لها عمل ثانوي

عضلات الطرف العلوي

• عضلات الإبط

- ✓ الدالية Deltoides
- ✓ فوق الشوكية Supraspinatus
- ✓ تحت الشوكية Infraspinatus
- ✓ المدورة الصغيرة Teres minor
- ✓ المدورة الكبيرة Teres major
- ✓ تحت الكتفية Subscapularis

• عضلات الناحية الصدرية

- ✓ الصدرية الكبيرة Pectoralis major
- ✓ الصدرية الصغيرة Pectoralis minor
- ✓ تحت الترقوية Subclavius
- ✓ المنشارية الأمامية Serratus anterior

عضلات العضد

المسكن الأمامي

- ذات الرأسين العضدية Biceps Brachii
 - الغرابية العضدية Coracobrachialis
 - العضدية Brachialis
- #### المسكن الخلفي
- مثلثة الرؤوس العضدية Triceps Brachii

عضلات الظهر

الطبقة السطحية:

- ✓ شبه المنحرفة Trapezius
- ✓ العريضة الظهرية Latissimus dorsi

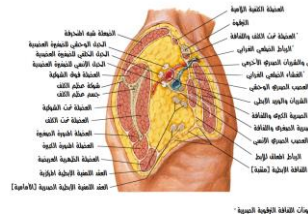
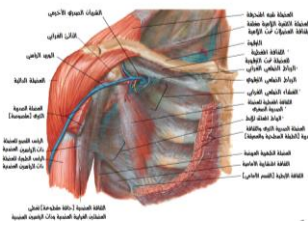
الطبقة العميقة:

- ✓ رافعة الكتفي Levator scapulae
- ✓ المعينية الصغيرة Rhomboid minor
- ✓ المعينية الكبيرة Rhomboid major

عضلات الساعد

عضلات المسكن الخلفي	عضلات المسكن الأمامي
مجموعة خلفية مستوى سطحي	طبقة سطحية
لباسطة الأصابع Extensor Digitorum Minimi	كابة مدورة Pronator Teres ✓
لباسطة الإصبع الصغير (الخنصر) Extensor Digiti Minimi	قايضة الرسغ الكعبرية Flexor Carpi Radialis ✓
المرفقية Anconeus	راحية طويلة Palmaris longus ✓
لباسطة الرسغ الزندية Extensor Carpi Ulnaris	قايضة الرسغ الزندية Flexor Carpi Ulnaris ✓
مجموعة خلفية مستوى العميق	طبقة متوسطة
لامبعدة الإبهام الطويلة Abductor Pollicis Longus	قايضة الأصابع السطحية Flexor digitorum superficialis ✓
لباسطة الإبهام القصيرة Extensor Pollicis Brevis	
لباسطة الإبهام الطويلة Extensor Pollicis Longus	
لباسطة السبابة Extensor Indicis	طبقة عميقة
مجموعة وحشية	قايضة الأصابع العميقة Flexor digitorum profundus ✓
الإستفائية Supinator	قايضة الإبهام الطويلة Flexor pollicis longus ✓
لباسطة الرسغ الكعبرية القصيرة Extensor Carpi Radialis Brevis	الكابة المربعة Pronator Quadratus ✓
لباسطة الرسغ الكعبرية الطويلة Extensor Carpi Radialis Longus	
العضدية الكعبرية Brachioradialis	

اللفافات: الصدرية، الإبطية، الترقية الصدرية



-اللفافات غشاء ليفي يحيط بمنطقة محددة من الجسم .
-اللفافة المحيطة بعضلة تسمى سفاق العضلة.

-اللفافة المحيطة بمجموعة عضلات أو بمنطقة من الجسم تقسم إلى قسمين:
-لفافة سطحية تحوي النسيج الشحمي تحت الجلد ولفافة عميقة أثنى وأعمق

اللفافات العميقة :

اللفافة الصدرية Pectoral fascia

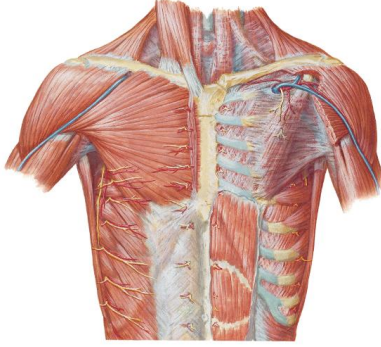
-اللفافة الإبطية Axillary fascia

-اللفافة الترقية الصدرية Clavipectoral fascia

- فوق العضلة الصدرية الصغيرة (الغشاء الضلعي الغرابي Costocoracoid)

- أسفل العضلة الصدرية الصغيرة (الرباط المعلق للإبط)

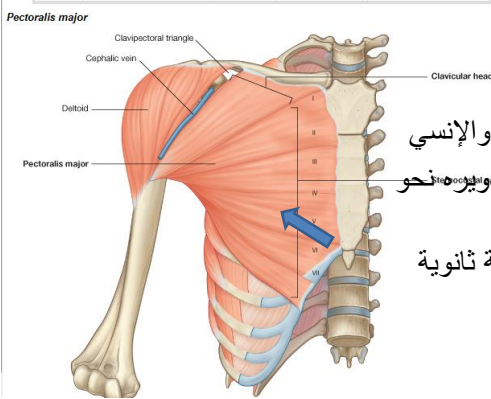
عضلات الناحية الصدرية



- ✓ Pectoralis Major الصدرية الكبيرة
- ✓ Pectoralis Minor الصدرية الصغيرة
- ✓ Subclavius تحت الترقية
- ✓ Serratus Anterior المنشارية الأمامية

عضلات الناحية الصدرية

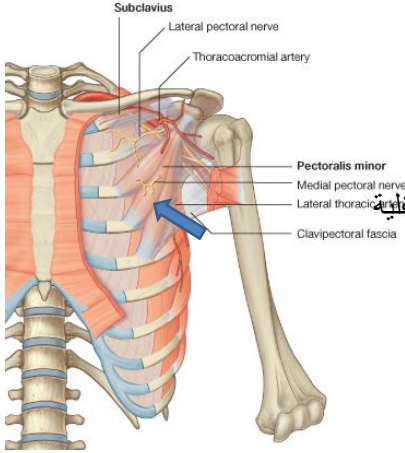
الصدرية (الكلالية) الكبيرة Pectoralis major



- المنشأ: - الترقوة والقص
- المرتكز: عرف الحديبة الكبيرة للعضد.
- التعصيب: العصبان الصدريان: الوَحشي والإنسي
- العمل: تقريب وقبض الطرف العلوي وتفويده نحو الإنسي
- مرتكز ثابت: ترفع الجذع (تسلق), شهيقية ثانوية

عضلات الناحية الصدرية

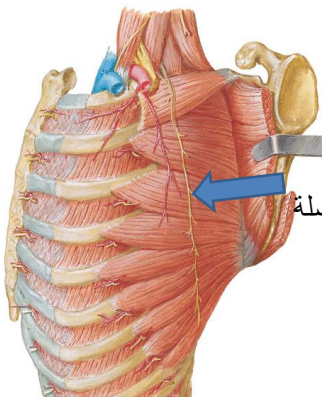
Pectoralis Minor (الكلكية) الصغيرة الصدرية



- المنشأ: وجه أمامي للأضلاع 3-5.
- المرتكز: الناتئ الغرابي.
- التعصيب: العصب الصدري الإنسي
- العمل: تحريك الكتفي للأمام والأسفل (زاوية سفلية)
- نحو الخط الناصف)
- مرتكز ثابت: شهيقية ثانوية

عضلات الناحية الصدرية

Serratus Anterior المنشارية الأمامية



- المنشأ: لسينات من وجه وحشي للأضلاع 1-9.
- المرتكز: على الحافة الإنسية الكتفي
- التعصيب: العصب الصدري الطويل
- العمل: - ميلان الكتفي (زاوية سفلية نحو الوحشي).
- تبعيد طرف علوي ورفع العضد فوق المستوى الأفقي (عضلة الملاك)
- مرتكز ثابت: شهيقية ثانوية



- التجنح الكتفي (الكتف المجنح): قد تصاب العضلة المنشارية الأمامية بالشلل بسبب أذية العصب الصدري الطويل (أثناء الجراحة - تجريف الإبط مثلاً)

عضلات الطرف العلوي

• عضلات الناحية الصدرية

- ✓ Pectoralis major الصدرية الكبيرة
- ✓ Pectoralis minor الصدرية الصغيرة
- ✓ Subclavius تحت الترقية
- ✓ Serratus anterior المنشارية الأمامية

عضلات الظهر

الطبقة السطحية :

- ✓ Trapezius شبه المنحرفة
- ✓ Latissimus dorsi العريضة الظهرية

الطبقة العميقة :

- ✓ Levator scapulae رافعة الكتفي
- ✓ Rhomboid minor المعينية الصغيرة
- ✓ Rhomboid major المعينية الكبيرة

عضلات الطرف العلوي

عضلات الظهر

• الطبقة السطحية :

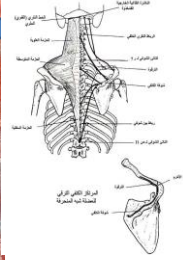
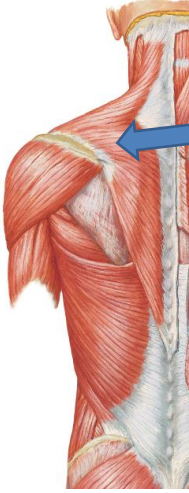
- ✓ Trapezius شبه المنحرفة
- ✓ Latissimus Dorsi العريضة الظهرية

• الطبقة العميقة

- ✓ Levator Scapulae رافعة الكتفي
- ✓ Rhomboid Minor المعينية الصغيرة
- ✓ Rhomboid Major المعينية الكبيرة

عضلات الظهر / الطبقة السطحية

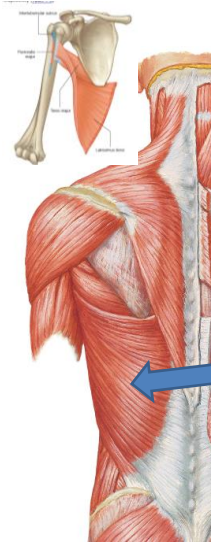
العضلة شبه المنحرفة Trapezius Muscle



- **المنشأ:** - الخط القفوي العلوي والناشزة القذالية (رباط نقري).
- النواتئ الشوكية للفقرات الرقبية والصدرية.
- **المرتكز:**
- حزمة علوية (↓) وحشي للترقوة.
- حزمة وسطى (←) على الأخرم.
- حزمة سفلية (↑) على شوكة الكتفي.
- **التعصيب:** عصب لاحق و 3 و 4
- **العمل:** - رفع, تقريب, خفض الكتف (حسب الحزمة).
- إطباق الكتفي
- بسط الرأس, إدارة الرأس نحو الجهة المقابلة

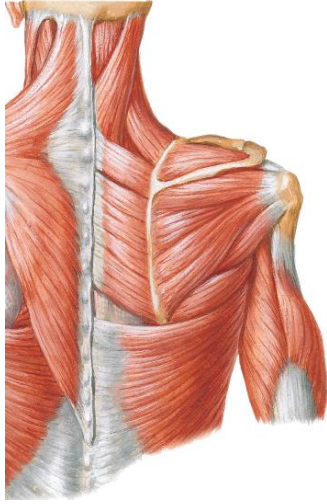
عضلات الظهر / الطبقة السطحية

العضلة العريضة الظهرية Latissimus Dorsi M.



- **المنشأ:**
- نواتئ شوكية للفقرات الصدرية 6-12 والقطنية، وعرف عجزى ناصف.
- 1/3 خلفي لعرف الحرقفة.
- أضلاع أربعة أخيرة (وجه وحشي, لسينات تتشابك مع المائلة الخارجية).
- زاوية الكتفي.
- **المرتكز:** وتر مسطح مفتول على قاع التلم بين الحديبتين
- **التعصيب:** العصب الصدري الظهرى (تحت الكتفي المتوسط)
- **العمل:** - باسطة ومقربة ومدورة إنسية للعضد
- تطبق الكتفي على الصدر
- المركز ثابت على العضد ← ترفع الجذع (تسلق) وشهيقية ثانوية

عضلات الظهر / الطبقة العميقة



- رافعة الكتفي Levator Scapulae
- المعينية الصغيرة Rhomboid Minor
- المعينية الكبيرة Rhomboid Major
- تنشأ من الفقرات الرقبية الأخيرة والصدريّة العلوية
- تتركز على الحافة الإنسية للكتفي
- تقرب الكتفي نحو الخط الناصف

عضلات الطرف العلوي

• عضلات الإبط

- ✓ الدالية Deltoideus
- ✓ فوق الشوكية Supraspinatus
- ✓ تحت الشوكية Infraspinatus
- ✓ المدورة الصغيرة Teres minor
- ✓ المدورة الكبيرة Teres major
- ✓ تحت الكتفية Subscapularis

• عضلات الناحية الصدرية

- ✓ الصدرية الكبيرة Pectoralis major
- ✓ الصدرية الصغيرة Pectoralis minor
- ✓ تحت الترقية Subclavius
- ✓ المنشارية الأمامية Serratus anterior

عضلات الظهر

الطبقة السطحية :

- ✓شبه المنحرفة Trapezius
- ✓العريضة الظهرية Latissimus dorsi

الطبقة العميقة :

- ✓رافعة الكتفي Levator scapulae
- ✓المعينية الصغيرة Rhomboid minor
- ✓المعينية الكبيرة Rhomboid major

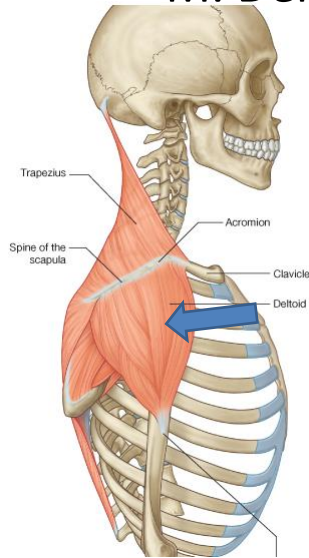
عضلات الطرف العلوي

عضلات الإبط

- ✓ الدالية Deltoid
- ✓ فوق الشوكية Supraspinatus
- ✓ تحت الشوكية Infraspinatus
- ✓ المدورة الصغيرة Teres Minor
- ✓ المدورة الكبيرة Teres Major
- ✓ تحت الكتفية Subscapularis

عضلات الإبط

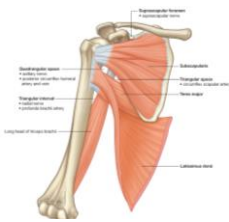
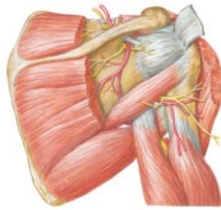
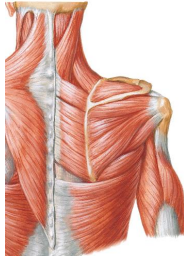
العضلة الدالية M. Deltoid



- المنشأ: - ألياف أمامية وجه علوي للثلث الوحشي للترقوة (الجزء الترقوية).
- - ألياف وسطى من الأخرم (الجزء الأخرمية).
- - ألياف خلفية من أسفل شوكة الكتفي (الجزء الكتفية).
- المرتكز: وتر على الأحدوية الدالية للعضد
- التعصيب: العصب الإبطي
- العمل: مبعدة للعضد،
- الجزء الترقوية تقبض مع دوران إنسي
- الجزء الأخرمية ترفع العضد
- الجزء الكتفية تبسط مع دوران وحشي.



عضلات الإبط



- العضلة فوق الشوكية M. Supraspinatus
- العضلة تحت الشوكية M. Infraspinatus
- العضلة المدورة الصغيرة M. Teres Minor
 - ترتكز على الحديبة الكبيرة للعضد
 - فوق الشوكية تبعد العضد
 - تحت الشوكية والمدورة الصغيرة تقرب وتدور العضد للوحشي

- العضلة المدورة الكبيرة M. Teres Major
- العضلة تحت الكتفية M. Subscapularis
 - ترتكز على الحديبة الصغيرة للعضد
 - مدورات إنسية للعضد

الكفة المديرة (كُم المدورات) Rotator cuff



(A) Lateral oblique view (perpendicular to plane of scapula)



- تحيط برأس العضد وترتكز على حديبتيه
- تلتحم بالمحفظة المفصالية وتزيد من ثباتية مفصل الكتف
- أربع عضلات TISS :

- المدورة الصغيرة Teres Minor
- تحت الشوك Infraspinatus
- فوق الشوك Supraspinatus
- تحت الكتف Subscapularis

عضلات الطرف العلوي

<p>• عضلات الإبط</p> <p>✓ الدالية Deltoid</p> <p>✓ فوق الشوكية Supraspinatus</p> <p>✓ تحت الشوكية Infraspinatus</p> <p>✓ المدورة الصغيرة Teres minor</p> <p>✓ المدورة الكبيرة Teres major</p> <p>✓ تحت الكتفية Subscapularis</p>	<p>• عضلات الناحية الصدرية</p> <p>✓ الصدرية الكبيرة Pectoralis major</p> <p>✓ الصدرية الصغيرة Pectoralis minor</p> <p>✓ تحت الترقية Subclavius</p> <p>✓ المنشارية الأمامية Serratus anterior</p>
<p>عضلات العضد</p> <p>المسكن الأمامي</p> <p>■ ذات الرأسين العضدية Biceps Brachii</p> <p>■ الغرابية العضدية Coracobrachialis</p> <p>■ العضدية Brachialis</p> <p>المسكن الخلفي</p> <p>■ مثلثة الرؤوس العضدية Triceps Brachii</p>	<p>عضلات الظهر</p> <p>الطبقة السطحية :</p> <p>✓ شبه المنحرفة Trapezius</p> <p>✓ العريضة الظهرية Latissimus dorsi</p> <p>الطبقة العميقة :</p> <p>✓ رافعة الكتفي Levator scapulae</p> <p>✓ المعينية الصغيرة Rhomboid minor</p> <p>✓ المعينية الكبيرة Rhomboid major</p>

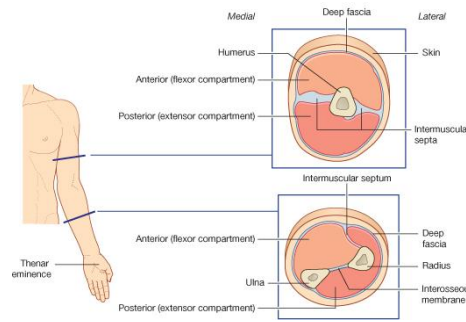
عضلات الطرف العلوي

عضلات العضد

- عضلات المسكن الأمامي
- ذات الرأسين العضدية Biceps Brachii
- الغرابية العضدية Coracobrachialis
- العضدية Brachialis
- عضلات المسكن الخلفي
- مثلثة الرؤوس العضدية Triceps Brachii

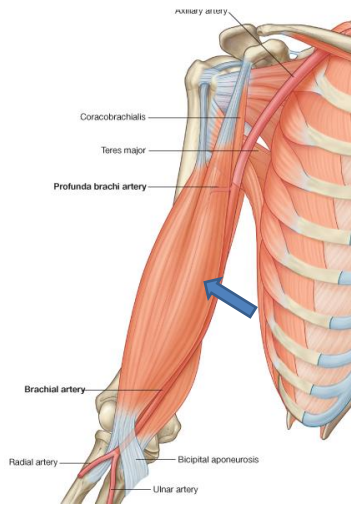
Fascia brachialis العضدية اللفافة

- غلاف رقيق يحيط بالعضد
- تتخذ في الخلف وحاجز بين عضلي
- يفصل بين مسكنين أمامي وخلفي



عضلات المسكن الأمامي للعضد

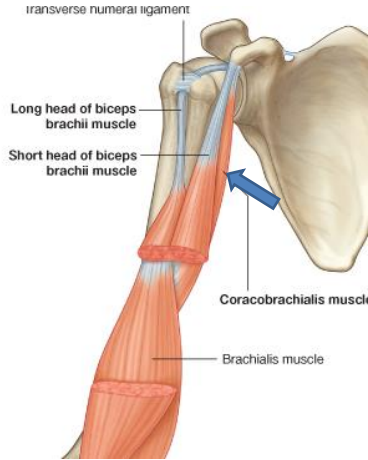
العضلة ذات الرأسين M. Biceps Brachii



- المنشأ: من الكتف برأسين
- رأس قصير من الناتئ الغرابي
- رأس طويل حديبية فوق الحقاني و حافة الشفا الحقاني (يمر داخل المفصل الكتفي العضدي)
- المرتكز: أهدوية الكعبرة و لفاة ساعدية
- التعصيب: ع. عضلي جلدي
- العمل: قابضة للساعد, استلقائية, عطف العضد

عضلات المسكن الأمامي للعضد

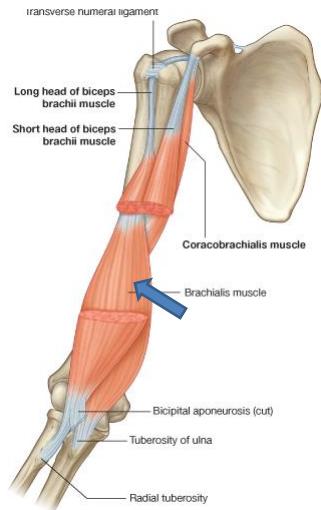
العضلة الغرابية العضدية M. Coracobrachialis



المنشأ: ناتئ غرابي (مع القصير)
البطن: متطاوول مسطح (ع. ع ج)
المرتکز: 1/3 أوسط إنسي للعضد
التعصيب: ع. عضلي جلدي
العمل: قبض و تقريب العضد

عضلات المسكن الأمامي للعضد

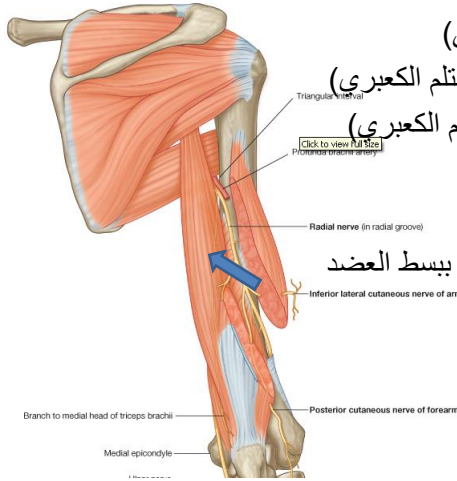
العضلة العضدية M. Brachialis



- المنشأ: 1/2 سفلي لوجهي العضد الإنسي والوحشي ومن الحاجز
- البطن: عريض وثخين
- المرتکز: أهدوية زندية
- التعصيب: ع. عضلي جلدي و قسم صغير من الكعبري
- العمل: قابضة للساعد

عضلات المسكن الخلفي للعضد

مثلثة الرؤوس العضدية M. Triceps Brachii



المنشأ: - رأس طويل (حديبية تحت الحقاني)

- رأس وحشي (وجه خلفي فوق التلم الكعبري)

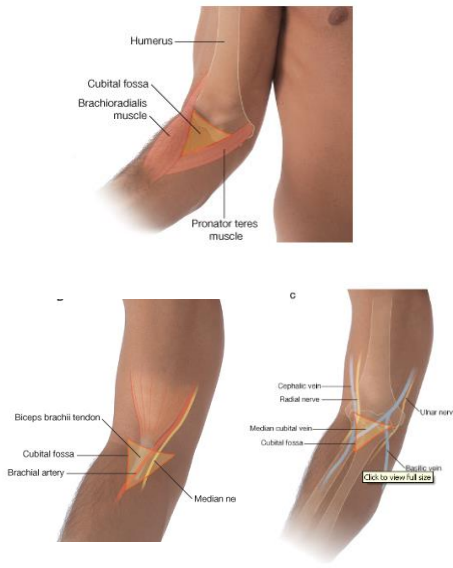
- رأس إنسي (وجه خلفي تحت التلم الكعبري)

المرتكز: وتر على النائي الزجي

التعصيب: عصب كعبري (ر6,ر7,ر8)

العمل: باسطة للساعد, دفع و قذف, تساهم ببسط العضد

الحفرة المرفقية Fossa Cubitalis



• شكل V (عضدية كعبرية وكابة مدورة)

• خط بين اللقمتين في الأعلى

• الأرضية عضدية واستلقائية

• المحتويات:

- من الوحشي إلى الإنسي :

وتر ذات الرأسين, ش عضدي وعصب ناصف

- العصب كعبري في العمق

- فوق اللفافة المغطية يمر الوريد المرفقي الناصف

عضلات الساعد

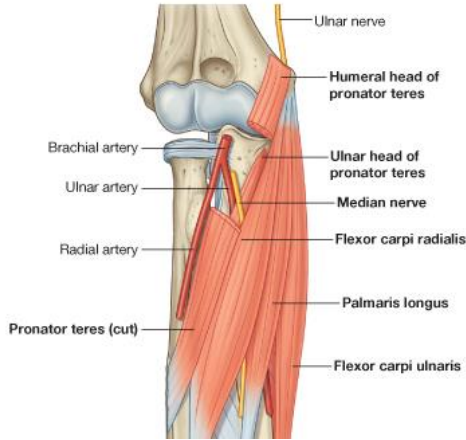
عضلات المسكن الخلفي	عضلات المسكن الأمامي
مجموعة خلفية مستوى سطحي	طبقة سطحية
Extensor Digitorum √ بأسطة الأصابع	كابة مدورة Pronator Teres √
Extensor Digiti Minimi √ بأسطة الاصبع الصغير (الخنصر)	قايضة الرسغ الكعبرية Flexor Carpi Radialis √
Anconeus √ المرفقية	راحية طويلة Palmaris longus √
Extensor Carpi Ulnaris √ بأسطة الرسغ الزندية	قايضة الرسغ الزندية Flexor Carpi Ulnaris √
مجموعة خلفية مستوى العميق	طبقة متوسطة
Abductor Pollicis Longus √ مبعدة الإبهام الطويلة	قايضة الأصابع السطحية Flexor digitorum superficialis √
Extensor Pollicis Brevis √ بأسطة الإبهام القصيرة	
Extensor Pollicis Longus √ بأسطة الإبهام الطويلة	
Extensor Indicis √ بأسطة السبابة	طبقة عميقة
مجموعة وحشية	قايضة الأصابع العميقة Flexor digitorum profundus √
Supinator √ الإستفائية	قايضة الإبهام الطويلة Flexor pollicis longus √
Extensor Carpi Radialis √ بأسطة الرسغ الكعبرية القصيرة	الكابة المربعة Pronator Quadratus √
Brevis √ بأسطة الرسغ الكعبرية الطويلة	
Extensor Carpi Radialis Longus √ بأسطة الرسغ الكعبرية	
Brachioradialis √ العضدية الكعبرية	

عضلات المسكن الأمامي

- طبقة سطحية
- كابة مدورة Pronator Teres √
- قايضة الرسغ الكعبرية Flexor Carpi Radialis √
- راحية طويلة Palmaris longus √
- قايضة الرسغ الزندية Flexor Carpi Ulnaris √
- طبقة متوسطة
- قايضة الأصابع السطحية Flexor digitorum superficialis √
- طبقة عميقة
- قايضة الأصابع العميقة Flexor digitorum profundus √
- قايضة الإبهام الطويلة Flexor pollicis longus √
- الكابة المربعة Pronator Quadratus √

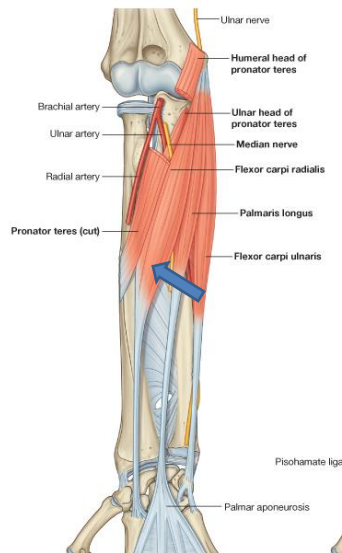
عضلات المسكن الأمامي/الطبقة السطحية الكابة المدورة M.Pronator Teres

- المنشأ: من اللقيمة الإنسية والناتئ المنقاري للزند
- المرتكز: الوجه الوحشي للكعبرة
- التعصيب: العصب الناصف
- العمل: كب الساعد وقبض

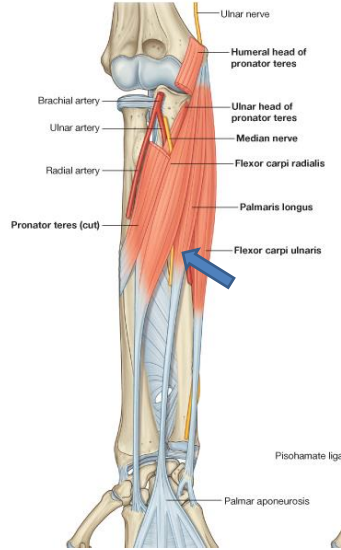


عضلات المسكن الأمامي/الطبقة السطحية قابضة الرسغ الكعبرية M. Flexor Carpi Radialis

- المنشأ: من اللقيمة الإنسية للعضد
- المرتكز: قاعدتي السنعين 2 و 3
- التعصيب: ناصف
- العمل: قبض الرسغ, تبعيد اليد وتشارك بالكب

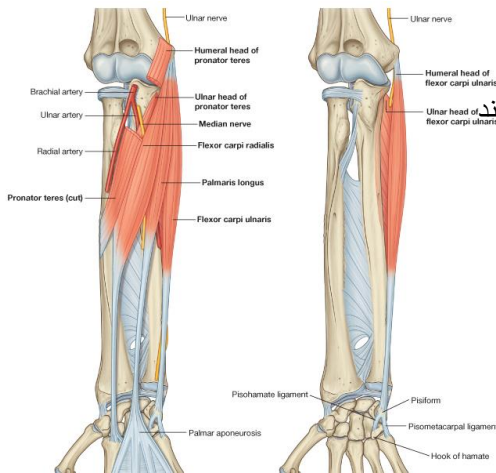


عضلات المسكن الأمامي/الطبقة السطحية الراحية الطويلة M. Palmaris longus



- المنشأ: من اللقمة الإنسية للعضد
- المرتكز: السفاق الراحي
- التعصيب: الناصف
- العمل: توتير السفاق. قبض الرسغ

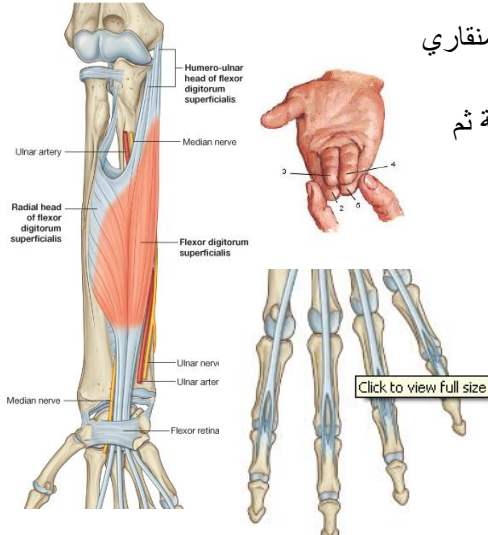
عضلات المسكن الأمامي/الطبقة السطحية قابضة الرسغ الزندية M. Flexor Carpi Ulnaris



- المنشأ: من اللقمة الإنسية للعضد والوجه الخلفي للزند
- المرتكز: حمصي, كلابي, قاعدة مشط 5
- التعصيب: الزندي
- العمل: قبض الرسغ, تقريب الرسغ

عضلات المسكن الأمامي/الطبقة المتوسطة

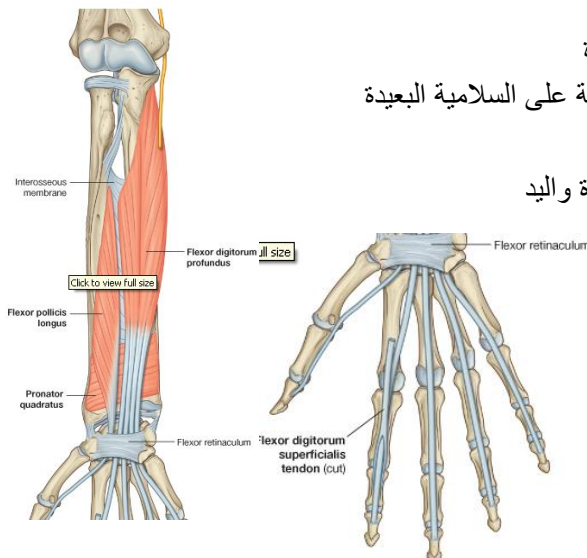
قابضة الأصابع السطحية M. Flexor digitorum superficialis



- المنشأ: من اللقمة الإنسية والناتئ المنقاري والكعبرة.
- المرتكز: لسنين يحيطان بوتر العميقة ثم يرتكزان على السلامية المتوسطة
- التعصيب: الناصف
- العمل: قبض سلاميات وسطى

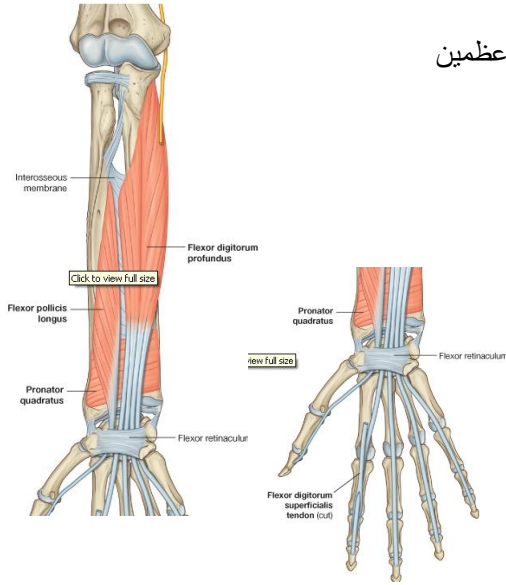
عضلات المسكن الأمامي/الطبقة العميقة

قابضة الأصابع العميقة M. Flexor digitorum profundus



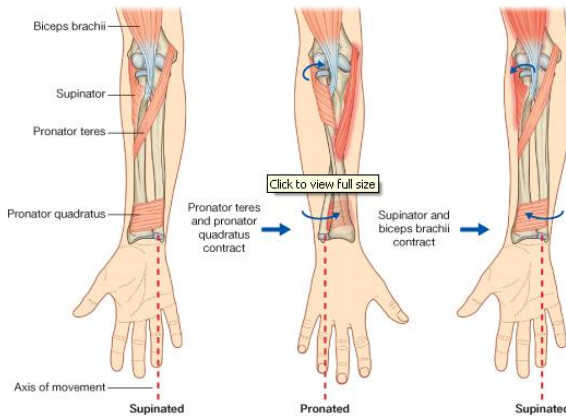
- المنشأ: - من الزند والكعبرة
- المرتكز: خلال وتر السطحية على السلامية البعيدة
- التعصيب: ناصف وزندي
- العمل: قبض السلامية البعيدة واليد

عضلات المسكن الأمامي/الطبقة العميقة قابضة الإبهام الطويلة M. Flexor pollicis longus



- المنشأ: من الكعبرة و غشاء بين عظمين المرتكز: سلامة بعيدة للإبهام
- التعصيب: ناصف
- العمل: قبض إبهام

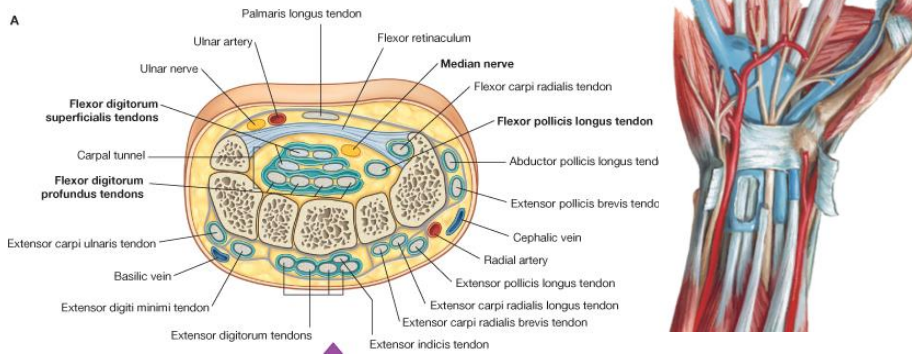
عضلات المسكن الأمامي/الطبقة العميقة الكابة المربعة M. Pronator Quadratus



- المنشأ: $\frac{1}{4}$ سفلي وجه أمامي للزند
- المرتكز: $\frac{1}{4}$ سفلي وجه أمامي للكعبرة
- التعصيب: ناصف
- العمل: كب الساعد

قيد القابضات Flexor Retinaculum

- رباط ليفي معترض
- من القاربي للمثلثي و من المربع للكلابي
- يمر عبره: أوتار قابضة الأصابع العميقة, أوتار قابضة الأصابع السطحية (في مستويين), وتر قابضة الإبهام الطويلة والعصب الناصف
- متلازمة نفق الرسغCarpal tunnel syndrome : انضغاط العصب الناصف بسبب التهاب الأوتار المجاورة



عضلات الطرف العلوي

<p>• عضلات الإبط</p> <ul style="list-style-type: none"> ✓ الدالية Deltoid ✓ فوق الشوكية Supraspinatus ✓ تحت الشوكية Infraspinatus ✓ المدورة الصغيرة Teres minor ✓ المدورة الكبيرة Teres major ✓ تحت الكتفية Subscapularis 	<p>• عضلات الناحية الصدرية</p> <ul style="list-style-type: none"> ✓ الصدرية الكبيرة Pectoralis major ✓ الصدرية الصغيرة Pectoralis minor ✓ تحت الترقية Subclavius ✓ المنشارية الأمامية Serratus anterior
<p>عضلات العضد</p> <p>المسكن الأمامي</p> <ul style="list-style-type: none"> ■ ذات الرأسين العضدية Biceps Brachii ■ الغرابية العضدية Coracobrachialis ■ العضدية Brachialis <p>المسكن الخلفي</p> <ul style="list-style-type: none"> ■ مثلثة الرؤوس العضدية Triceps Brachii 	<p>عضلات الظهر</p> <p>الطبقة السطحية:</p> <ul style="list-style-type: none"> ✓ شبه المنحرفة Trapezius ✓ العريضة الظهرية Latissimus dorsi <p>الطبقة العميقة:</p> <ul style="list-style-type: none"> ✓ رافعة الكتفي Levator scapulae ✓ المعينية الصغيرة Rhomboid minor ✓ المعينية الكبيرة Rhomboid major

عضلات الساعد

عضلات المسكن الخلفي	عضلات المسكن الأمامي
مجموعة خلفية مستوى سطحي	طبقة سطحية
✓ باسطة الأصابع Extensor Digitorum	✓ كابة مدورة Pronator Teres
✓ باسطة الإصبع الصغيرى (الخنصر) Extensor Digiti Minimi	✓ قابضة الرسغ الكعبرية Flexor Carpi Radialis
✓ المرفقية Anconeus	✓ راحية طويلة Palmaris longus
✓ باسطة الرسغ الزندية Extensor Carpi Ulnaris	✓ قابضة الرسغ الزندية Flexor Carpi Ulnaris
مجموعة خلفية مستوى العميق	طبقة متوسطة
✓ مبعدة الإبهام الطويلة Abductor Pollicis Longus	✓ قابضة الأصابع السطحية Flexor digitorum superficialis
✓ باسطة الإبهام القصيرة Extensor Pollicis Brevis	
✓ باسطة الإبهام الطويلة Extensor Pollicis Longus	
✓ باسطة السبابة Extensor Indicis	
مجموعة وحشية	طبقة عميقة
✓ الإستلقائية Supinator	✓ قابضة الأصابع العميقة Flexor digitorum profundus
✓ باسطة الرسغ الكعبرية القصيرة Extensor Carpi Radialis Brevis	✓ قابضة الإبهام الطويلة Flexor pollicis longus
✓ باسطة الرسغ الكعبرية الطويلة Extensor Carpi Radialis Longus	✓ الكابة المربعة Pronator Quadratus
✓ العضدية الكعبرية Brachioradialis	

مجموعة خلفية مستوى سطحي

✓ باسطة الأصابع M. Extensor Digitorum

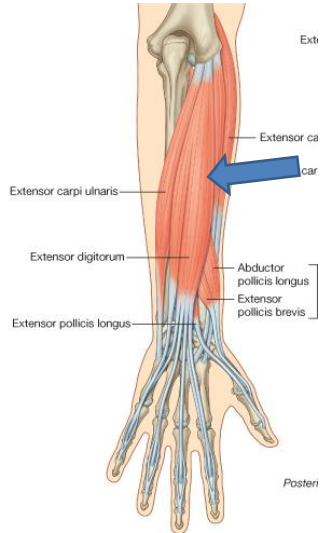
✓ باسطة الإصبع الصغيرى (الخنصر) M. Extensor Digiti Minimi

✓ باسطة الرسغ الزندية M. Extensor Carpi Ulnaris

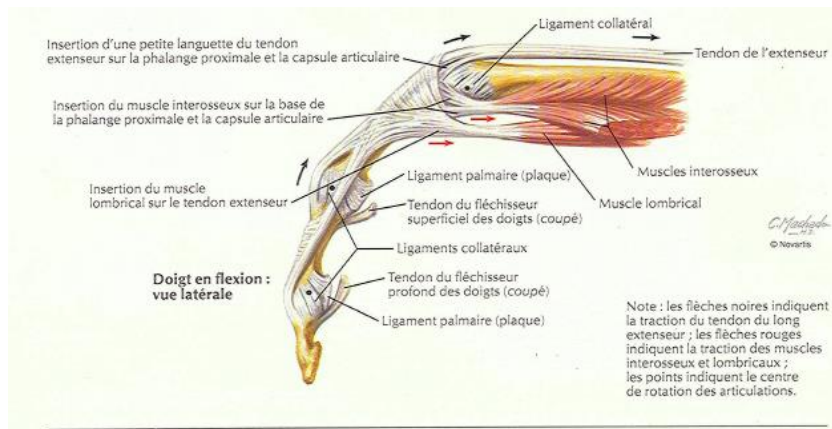
✓ المرفقية M. Anconeus

عضلات المسكن الخلفي للساعد
المجموعة الخلفية/المستوى السطحي

M. Extensor Digitorum **بإسطة الأصابع**

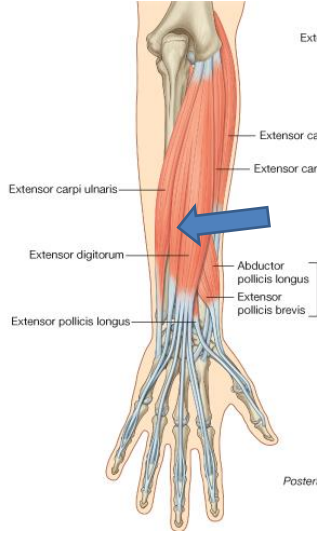


- المنشأ: اللقمة الوحشية للعضد
- المرتكز: السلاميات
- التعصيب: بين عظمين خلفي (كعبري)
- العمل: بسط السلاميات وتعيد الأصابع



عضلات المسكن الخلفي للساعد
المجموعة الخلفية/المستوى السطحي

باسطة الخنصر M. Extensor Digiti Minimi

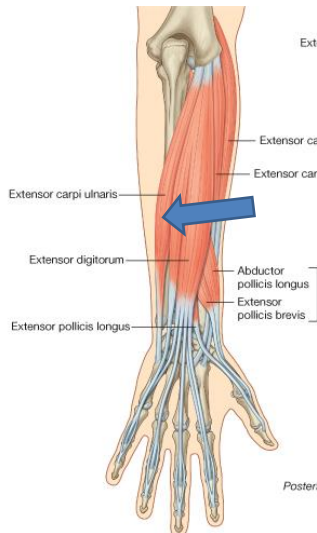


- المنشأ: لقيمة وحشية للعضد
- المرتكز: تتحد بوتر باسطة الأصابع
- التعصيب: بين عظمين خلفي (كعبري)
- العمل: تقوى بسط الخنصر



عضلات المسكن الخلفي للساعد
المجموعة الخلفية/المستوى السطحي

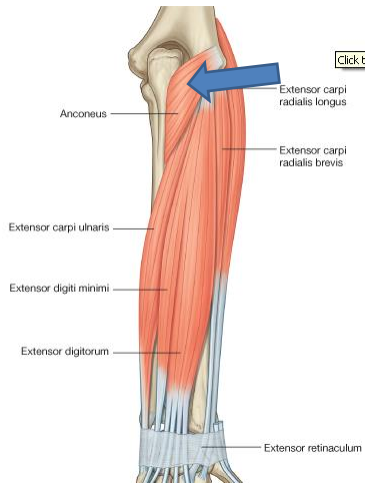
باسطة الرسغ الزندية M. Extensor Carpi Ulnaris



- المنشأ: من اللقيمة الوحشية للعضد والزند
- المرتكز: وجه ظهري لقاعدة السنعي الخامس
- التعصيب: بين عظمين خلفي (كعبري)
- العمل: باسطة و مقربة للرسغ

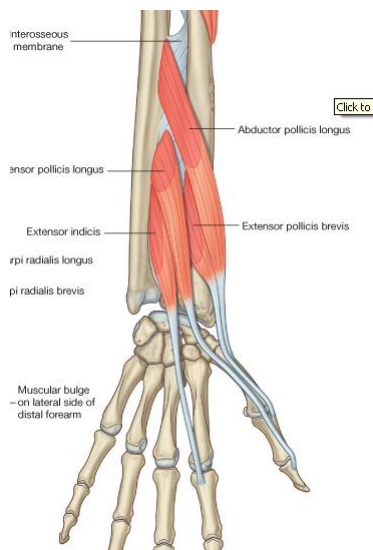
(تذكروا مرتكز وتر قابضة الرسغ الزندية)

عضلات المسكن الخلفي للساعد
المجموعة الخلفية/المستوى السطحي
M. Anconeus المرفقية



- المنشأ: من اللقمة الوحشية للعضد
- المرتكز: وجه خلفي للزج
- التعصيب: كعبري
- العمل: بسط الساعد و مثبتة للمرفق

مجموعة خلفية مستوى العميق



✓ مبعدة الإبهام الطويلة
M. Abductor Pollicis Longus

✓ باسطة الإبهام القصيرة
M. Extensor Pollicis Brevis

✓ باسطة الإبهام الطويلة
M. Extensor Pollicis Longus

تشكل حدود منشقة المشرحين

✓ باسطة السبابة
M. Extensor Indicis
تنضم لوتر باسطة الأصابع المتجه إلى السبابة

مجموعة وحشية

✓الإستلقائية M. Supinator

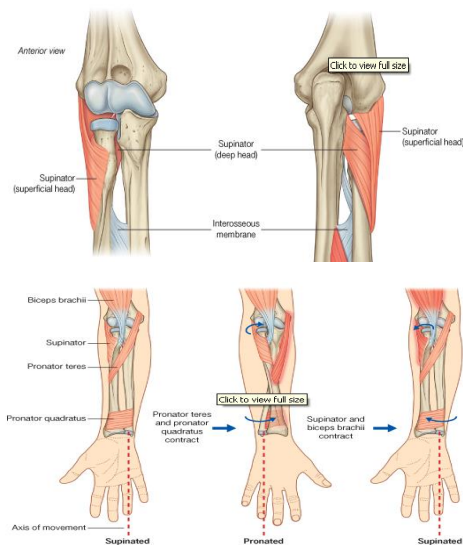
✓بواسطة الرسغ الكعبرية القصيرة M. Extensor Carpi Radialis Brevis

✓بواسطة الرسغ الكعبرية الطويلة M. Extensor Carpi Radialis Longus

✓العضدية الكعبرية M. Brachioradialis

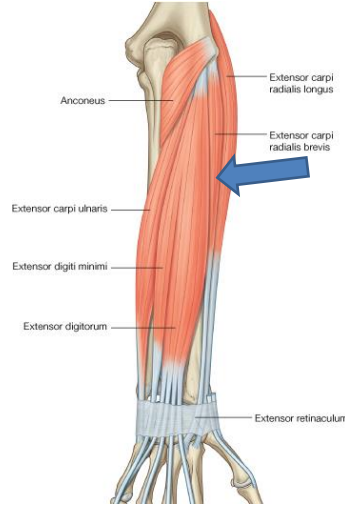
عضلات المسكن الخلفي للساعد
المجموعة الوحشية

الإستلقائية M. Supinator

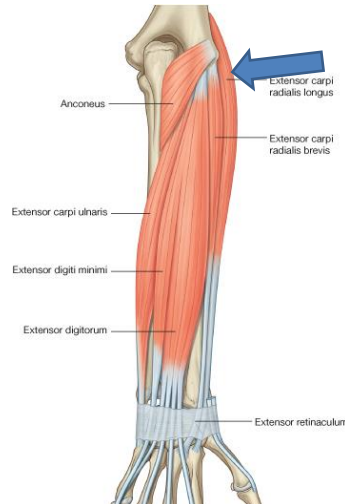


- المنشأ: رأسان - من اللقمة الوحشية للعضد ومن العرف والحفرة الاستلقائيتين
- المرتكز: الحافة الأمامية للكعبرة و عنق الكعبرة
- التعصيب: بين عظمين خلفي (كعبري)
- العمل: استلقاء الساعد

عضلات المسكن الخلفي للساعد
المجموعة الوحشية
باسطة الرسغ الكعبرية القصيرة
M. Extensor Carpi Radialis Brevis



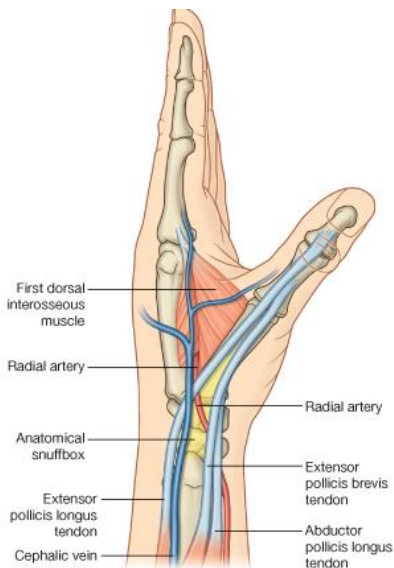
عضلات المسكن الخلفي للساعد
المجموعة الوحشية
باسطة الرسغ الكعبرية الطويلة
M. Extensor Carpi Radialis Longus



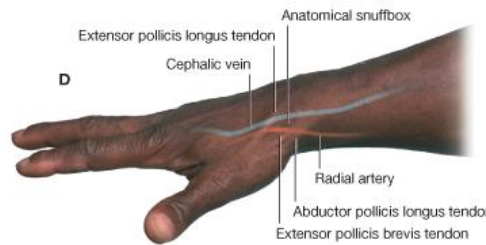
عضلات المسكن الخلفي للساعد
المجموعة الوحشية
العضدية الكعبرية M. Brachioradialis



منشقة المشرحين Anatomical Snuff Box

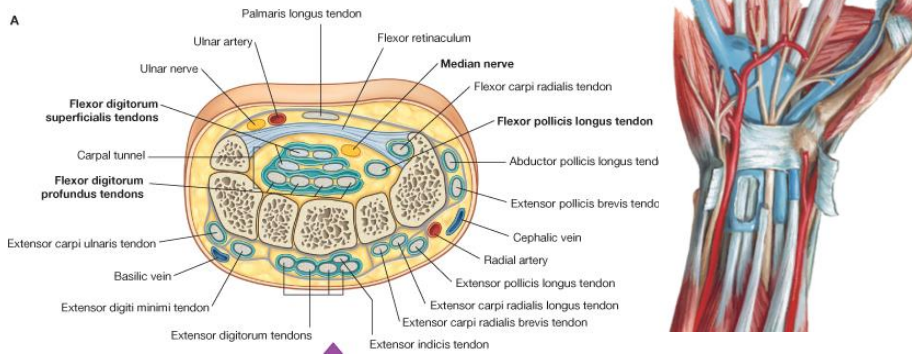


- بين وتر باسطة الإبهام الطويلة في الإنسي
- ووترى باسطة الإبهام القصيرة و مبعدة الإبهام الطويلة في الوحشي
- في قاعه القاربي و المربعي
- يمكن جس امتداد الشريان الكعبري، وريد رأسي وفروع سطحية للعصب الكعبري



قيد القابضات Flexor Retinaculum

- رباط ليفي معترض
- من القاربي للمثلثي و من المربع للكلابي
- يمر عبره: أوتار قابضة الأصابع العميقة, أوتار قابضة الأصابع السطحية (في مستويين), وتر قابضة الإبهام الطويلة والعصب الناصف
- متلازمة نفق الرسغ Carpal tunnel syndrome : انضغاط العصب الناصف بسبب التهاب الأوتار المجاورة



حركات اليد



المسك

استناد قوي للأصابع والإبهام على الراحة

المسك الدقيق

تعديل وضع الغرض إما في الفراغ أو حول أحد محاور هذا الغرض،
المدورة الدقيقة (دوران أو انزياح دقيق)

اللفظ

وضعية الراحة (راحة مطوية و أصابع منعطفة من 2 إلى 5 و رسغ منبسط قليلاً)
وضعية الفعالية
ترقيم الأصابع

عضلات اليد

- عضلات الابهام (الرانفة أو إلية اليد Thenar)
- الخراطينيات Lumbricale Muscles
- العضلات بين العظمية الراحية و الظهرية
- عضلات الإصبع الصغرى (الضرة Hypothenar)

عضلات اليد

عضلات الابهام (الرانفة أو إلية اليد Thenar)

- قابضة الابهام القصيرة **M. Flexor Pollicis Brevis**
- مبعدة الابهام القصيرة **M. Abductor Pollicis Brevis**
- مقابلة الابهام **M. Opponens Pollicis**

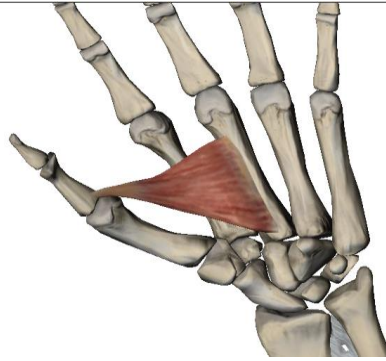
تعصيب من الناصف



عضلات اليد عضلات الابهام (الرانفة أو إلية اليد (Thenar

• مقربة الابهام **M. Adductor Pollicis**

○ التعصيب من الزندي



عضلات اليد عضلات الإصبع الصغرى (الضرة Hypothenar)

- قابضة الخنصر **M. Flexor Digiti Minimi**

- مقابلة الخنصر **M. Opponens Digiti Minimi**

- مبعدة الخنصر **M. Abductor Digiti Minimi**

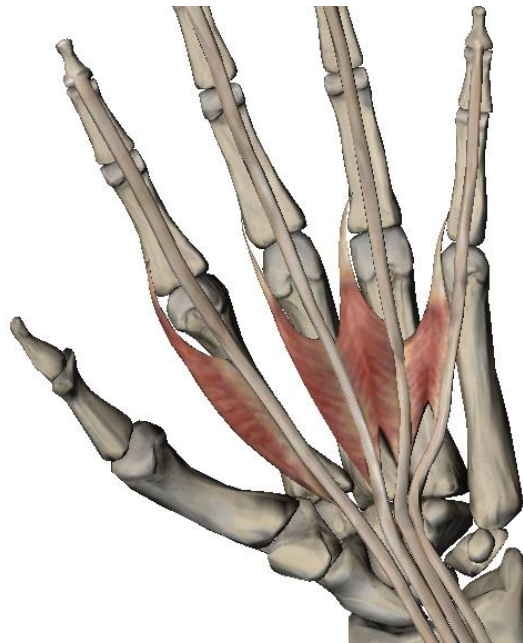
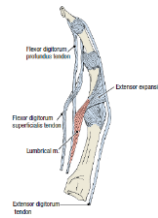
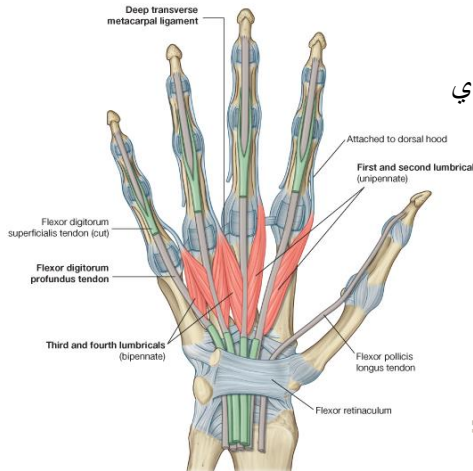
- التعصيب من الزندي



عضلات اليد

الخراطينيات Lumbrical Muscles

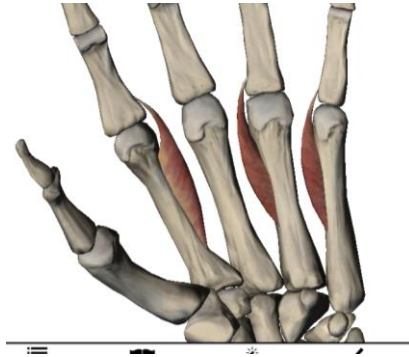
- من أوتار قابضة الأصابع العميقة
- إلى وتر باسطة الأصابع الموافق
- التعصيب من 1-2 الناصف و 3-4 الزندي
- قبض القريبة وبسط الوسطى والبعيدة
(الأصابع و الراحة بشكل L)



عضلات اليد

M. Interosseous بين العظمية

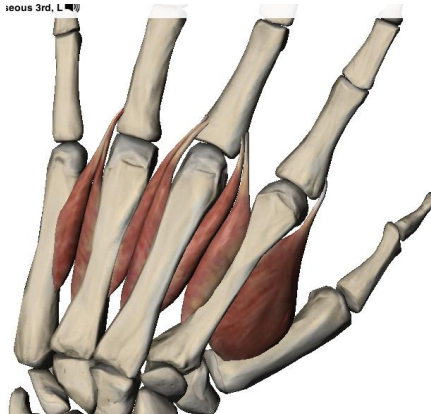
- M. Palmar Interosseous العضلات بين العظمية الراحية
- تقرب الاصابع



عضلات اليد

M. Interosseous بين العظمية

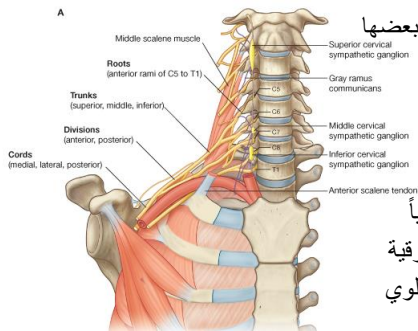
- M. Dorsal Interosseous العضلات بين العظمية الظهرية
- تبعد الأصابع
- تملأ الفراغات بين الأسناع



أعصاب الطرف العلوي

د. بيان السيد

أعصاب الطرف العلوي الضفيرة العضدية



- هي عبارة عن مجموعة من الأعصاب متداخلة مع بعضها البعض تعصب الطرف العلوي
- تتوضع في العنق وفي الإبط

• أهميتها :

- مسؤولة عن تعصيب كامل الطرف العلوي حسباً وحركياً
- تنقل التعصيب الذاتي الودي للأوعية الدموية والغدد العرقية سريرياً: -تحديد مكان إجراء التخدير الناحي للطرف العلوي
- إصابة الضفيرة العضدية أو فروعها